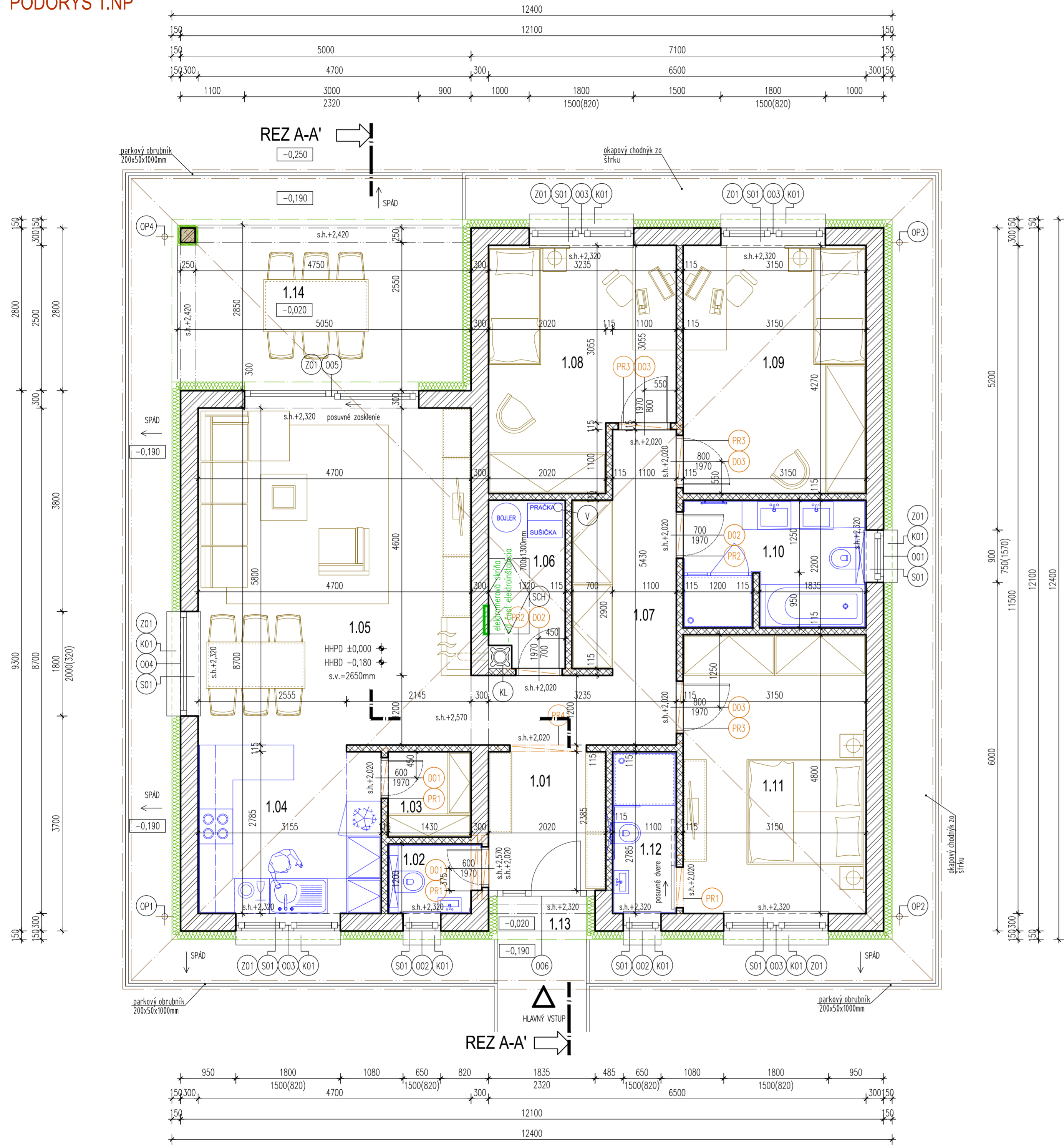


PŌDORYS 1.NP



LEGENDA MIESTNOSTÍ NA 1.NP

OZN. MIESTN.	NÁZOV MIESTNOSTI	PLOCHA m ²	O Z N.	PODLAHA	STENA	PODHLAD
1.01	PREDSEŇ	4.82m ²		KER. DLAŽBA	VÁPENNOCEM. OMIETKA	PROTIPO. SDK. PODHLAD
1.02	WC	1.86m ²		KER. DLAŽBA	KER. OBKLAD 2200mm	PROTIPO. IMPR. SDK. PODHLAD
1.03	ŠPAJZA	2.10m ²		KER. DLAŽBA	VÁPENNOCEM. OMIETKA	PROTIPO. SDK. PODHLAD
1.04	KUCHYŇA	9.08m ²		KER. DLAŽBA	KER. OBKLAD 800-1400mm	PROTIPO. IMPR. SDK. PODHLAD
1.05	OBÝVACIA IZBA + JEDÁLEŇ	27.26m ²		LAM.PARKETY	VÁPENNOCEM. OMIETKA	PROTIPO. SDK. PODHLAD
1.06	TECHNICKÁ MIESTNOSŤ	3.67m ²		KER. DLAŽBA	VÁPENNOCEM. OMIETKA	PROTIPO. SDK. PODHLAD
1.07	CHODBA	10.92m ²		LAM.PARKETY	VÁPENNOCEM. OMIETKA	PROTIPO. SDK. PODHLAD
1.08	IZBA	12.34m ²		LAM.PARKETY	VÁPENNOCEM. OMIETKA	PROTIPO. SDK. PODHLAD
1.09	IZBA	13.45m ²		LAM.PARKETY	VÁPENNOCEM. OMIETKA	PROTIPO. SDK. PODHLAD
1.10	KŪPEĽŇA + WC	6.82m ²		KERAM. DLAŽBA	KER. OBKLAD 2200mm	PROTIPO. IMPR. SDK. PODHLAD
1.11	SPALŇA	15.12m ²		LAM.PARKETY	VÁPENNOCEM. OMIETKA	PROTIPO. SDK. PODHLAD
1.12	KŪPEĽŇA + WC	3.06m ²		KERAM. DLAŽBA	KER. OBKLAD 2200mm	PROTIPO. IMPR. SDK. PODHLAD
1.13	KRYTÝ VSTUP	1.15m ²		MRAZUV. KERAM. DLAŽBA	VONKAJŠIA OMIETKA	VONKAJŠIA OMIETKA
1.14	KRYTÁ TERASA	13.11m ²		MRAZUV. KERAM. DLAŽBA	VONKAJŠIA OMIETKA	VONKAJŠIA OMIETKA
	CELK. ŪZITKOVÁ PLOCHA	110.51m ²				
	CELK. OBYTNÁ PLOCHA	77.25m ²				
	CELK. ZASTAVANÁ PLOCHA BEZ TERASY	139.76m ²				

LEGENDA MATERIÁLOV

- MURIVO hr. 300mm Z TEHÁĽ POROTHERM 30 P+D (ROZMER 300/250/238mm) NA MALTU MVC 10MPa
- MURIVO hr. 115mm Z TEHÁĽ POROTHERM 11,5 P+D (ROZMER 115/500/238mm) NA MALTU MVC 5MPa
- MONOLITICKÝ ŽELEZOBETÓN TRIEDY C20/25
- DEBNICE TVÁRNICE PREMAC DT 30, VYPLNENÉ PROSTÝM BETÓNOM
- PROSTÝ BETÓN
- MECHANICKY ZHUTENÝ ŠTRK
- ZHUTENÝ NÁSP
- PŌVODNÁ ZEMINA
- TEPELNÁ IZOLÁCIA
- HYDROIZOLÁCIA

- s.h. SPŌDNÁ HRANA PREKLADU
- HHPD HORNÁ HRANA FINÁLNEJ PODLAHI
- HHBD HORNÁ HRANA BETÓNovej DOSKY (PODKĽADŌVEHO BETŌNU)

POZNÁMKY

- PRIERAZY A OTVORY TREBA VYNECHAŤ PODĽA PROFESII
- DODRŽAŤ JEDNOTNÝ NIVELETU V JEDNOTĽVÝCH MIESTNOSTIACH
- PREKONTROLOVAŤ SŪĽAD VÝKRESOV SO STATIKOU
- ODPADOVÉ POTRUBIE POZINKOVANÉ Ø110
- PODODKVAPOVÝ ŽĽAB POZINKOVANÝ Ø160 mm
- VÝPLNE OTVOROV - VIŤ VÝPIS OKIEN A DVERÍ
- SKLADBA PODLAHOVÝCH A STREŠNÝCH KONŠTRUKCIÍ
- TEPELNÁ IZOLÁCIA EPS 70F hr. 150 - 50mm
- TEPELNÁ IZOLÁCIA EXTRUDOVANÁ hr. 120mm
- VONKAJŠÍ PARAPET Z POZINKOVANÉHO PLECHU
- VNÚTORNÝ PARAPET PODĽA HLBKÝ OŠTENIA
- KŌMINOVÝ SYSTÉM PRE TUHÉ PALIVO Ø200mm
- SKĽÁPCIE POVALOVÉ SCHODY 700/1300mm
- VETRANIE PRIESTORU NŪTENÝM VETRANÍM CEZ STROP
- VONKAJŠIE HLINIKOVÉ ŽALUZIE NA ELEKTRICKÉ OVLÁDANIE
- SDK PROTIPOŽIARNY PODHLAD 15mm

SADA č.	<p>±0,000 = +0,350 m ŪROVEŇ PODLAHY NA 1.NP OD PVB MIESTNEJ KOMUNIKÁCIE</p> <p>ZODPOVEDNÝ PROJEKTANT ING. ZOLTÁN PINTÉR, autorizovaný architekt 1545AA</p> <p>AUTOR/VYPRACOVAL ING. ZOLTÁN PINTÉR, ING. MONIKA SZABŌ MIKŌCZY</p> <p>DÁTUM 06/2022</p> <p>INVESTOR TOMÁŠ CSANŌ, KOSTOLNÁ GALA 181, HOLICE 930 34</p> <p>MIESTO STAVBY k.ú. MALÉ BLAHOVO, obec DUNAJSKÁ STREDA, č.p. 1013/171</p>		
	<p>NÁZOV</p> <p>NOVOSTAVBA RODINNÉHO DOMU</p> <p>PROJEKT STAVBY</p>		
<p>ČASŤ</p> <p>OBSAH</p>	<p>ARCHITEKTŪRA SO 01 - RODINNÝ DOM</p> <p>PŌDORYS 1.NP</p>	<p>MIERKA</p> <p>1:50</p>	<p>ČÍSLO VÝKRESU</p> <p>A 02</p>